



Kurzportrait

Kennzahlen per 31. Dezember 2018

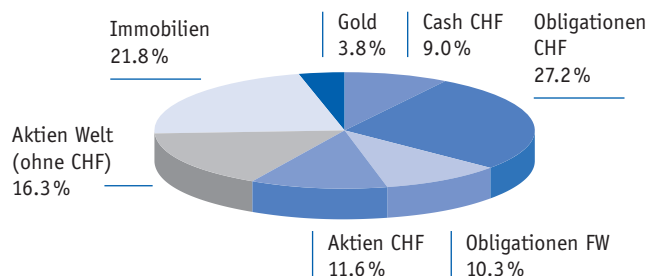
▶ Angeschlossene Vorsorgewerke	167	▶ Deckungsgrad der Stiftung	104.5 % (Vorjahr: 110.3 %)
▶ Anzahl aktive Versicherte	4'451	Für jedes Vorsorgewerk gilt der individuelle Deckungsgrad	
▶ Anzahl Rentner	795	▶ Technischer Zins Rentner	2.5 %
▶ Verwaltetes Kapital	1'002 Mio.	▶ Technische Grundlagen Rentner	BVG 2015, PT 2012
▶ Beiträge gesamt 2018	47.9 Mio.		verstärkt um 2.0 %

Umwandlungssätze

▶ Obligatorium (BVG)	6.80 %
▶ Überobligatorium	
▶ Ordentliche Pensionierung im 2019	6.20 %
▶ Ordentliche Pensionierung im 2020	6.00 %
▶ Ordentliche Pensionierung im 2021	5.75 %
▶ Ordentliche Pensionierung ab 2022	5.50 %

Anlagestruktur nach Kategorien

Werte per 31. Dezember 2018

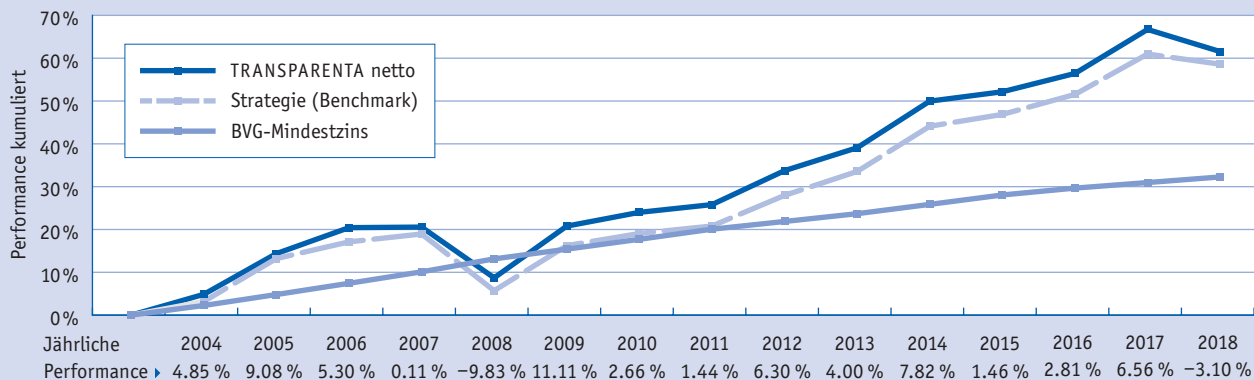


Vollständige Erfolgsbeteiligung und keine Verwässerung dank individuellem Deckungsgrad pro Vorsorgewerk

TRANSPARENTA gibt sämtliche Vermögenserträge direkt an die angeschlossenen Vorsorgewerke weiter. Somit profitieren sie uneingeschränkt vom Anlageerfolg – wie bei einer firmeneigenen Pensionskasse. Vorteile dieses Modells:

- ▶ Keine Verwässerung mit Reserven anderer Anschlüsse
- ▶ Keine Quersubventionierung anderer Vorsorgewerke
- ▶ Kein Einkauf in die Wertschwankungsreserve bei Neueintritt
- ▶ Erhalt des vollständigen Kapitals inkl. Wertschwankungsreserve und freie Mittel bei Austritt
- ▶ Selbstbestimmung über die Verwendung der freien Mittel durch die Vorsorgekommission

Performance im Vergleich zu Benchmark und BVG-Mindestzins



▶ **Nettoperformance** ø seit 2004: 3.25 % (Benchmark: 3.12 %)

Wirkungsvolles Risikomanagement

TRANSPARENTA hält die Risikoprämien mit folgenden Massnahmen tief:

Care-Management

TRANSPARENTA vermeidet mit ganzheitlichem Care-Management Invaliditätsfälle. Das Care-Management umfasst die fachgerechte Betreuung und administrative Unterstützung von versicherten Personen mit einer langzeitlichen Arbeitsunfähigkeit und fördert praktische Massnahmen zur Rückkehr in die Arbeitswelt.

Dies schützt die Versicherten vor der Erwerbsunfähigkeit und garantiert dem Betrieb tiefe Risikoprämien. Zudem reduziert sich der Prämienaufwand bei der Taggeld- und Unfallversicherung. Das hauseigene Care-Management ist ein kostenloser Service von TRANSPARENTA.

Rückversicherung

TRANSPARENTA überprüft periodisch die bestehende Rückversicherungslösung und wählt das Modell mit dem besten Preis-Leistungs-Verhältnis. Bei der Wahl des Rückversicherers ist für TRANSPARENTA zudem die Selbstbestimmung bei der Ausgestaltung von Verwaltungsabläufen und der Leistungsfallabwicklung ein wichtiges Kriterium.

Für die Geschäftsjahre 2019 bis 2023 besteht eine kongruente «1:1 Rückversicherung» der Risiken Tod und Invalidität bei der PKRück. Bei der kongruenten Rückdeckung werden sämtliche Leistungen bei Tod und Invalidität vollumfänglich vom Rückversicherer bezahlt.

Risikoprüfung

TRANSPARENTA definiert klare Annahmerichtlinien und hält diese konsequent ein. TRANSPARENTA verzichtet auf Neuanschlüsse zugunsten der Sicherheit und Stabilität der Stiftung, z. B. bei Vorsorgewerken mit äusserst ungünstigem Schadenverlauf oder einer ungünstigen Altersstruktur.

Für Versicherte mit überdurchschnittlich hohen versicherten Leistungen (jährliche Invalidenrente mehr als 60'000 Franken) werden mittels Gesundheitsprüfungen erhöhte und vorbestehende Risiken abgeklärt und überobligatorische Leistungen im Einzelfall herabgesetzt oder ausgeschlossen.

Rückstellungen

Mit den erzielten Risikoüberschüssen bildet TRANSPARENTA primär die Rückstellungen für Versicherungsrisiken.

Damit muss die Stiftung unerwartet hohe Leistungsausgaben oder Risikofälle, die keine Rückversicherung deckt, nicht aus der laufenden Rechnung oder mittels Beitragserhöhungen finanzieren. Die Rückstellungen für Versicherungsrisiken dienen somit als Puffer in schlechten Jahren und tragen zur finanziellen Stabilität der Stiftung bei.

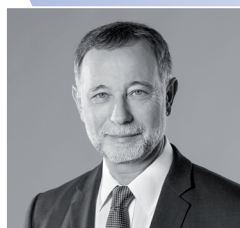
Ihre Ansprechpartner

Erfahrene Geschäftsführung

Bei TRANSPARENTA können sich die Arbeitgeber und Versicherten auf die korrekte Durchführung ihrer beruflichen Vorsorge verlassen. Wir bieten faire Konditionen und Einblick in sämtliche Abläufe. Wo es möglich ist, gestalten wir unsere Unterlagen und Prozesse unkompliziert und übersichtlich. Manchmal stehen rechtliche oder versicherungstechnische Erfordernisse der Vereinfachung im Weg. Dann bieten wir zusätzliche Erläuterungen und fundierte Beratung durch unsere Versicherungs- und Verwaltungsfachleute. Für uns bedeutet Transparenz, komplexe Vorgänge durchschaubar zu machen. Dadurch entsteht Sicherheit. Weil die Arbeitgeber und Versicherten von ihrer beruflichen Vorsorge ein zutreffendes Bild erhalten.



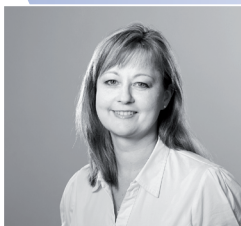
Fabian Thommen
Geschäftsführer
Eidg. dipl. Pensionskassenleiter



Martin Wechsler
Gründervertreter und Fachbeirat
Dr. rer. pol.
Eidg. dipl. Pensionsversicherungsexperte

Effiziente Verwaltung

Jedes Mitglied unseres Verwaltungsteams ist umfassend ausgebildet und kann sämtliche Geschäftsfälle ganzheitlich und selbständig abwickeln. Konstante Ansprechpartner betreuen Arbeitgeber und Versicherte. Sie erhalten rasch und kompetent Auskunft, Aufträge werden prompt erledigt. Einfache und schlanke Verwaltungsabläufe erleichtern die Administration und sparen zudem Zeit und Kosten. Die Arbeitgeber melden uns einmal jährlich die aktuellen Löhne und informieren uns laufend über Änderungen wie Ein- und Austritte oder Leistungsfälle. Die Internet-Plattform «TRANSPARENTA online» reduziert den administrativen Aufwand zusätzlich und ermöglicht den digitalen Zugriff auf Listen und Daten in Echtzeit.



Sylvie Armas
Pensionskassenverwalterin
Licence Administration
Economique et Sociale



Annjka Kamber
Verwaltungsfachfrau
für Personalvorsorge mit
eidg. Fachausweis



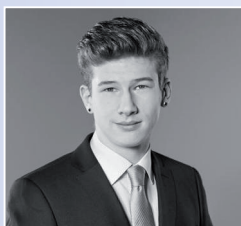
Jasmina Damjanovic
Pensionskassenverwalterin



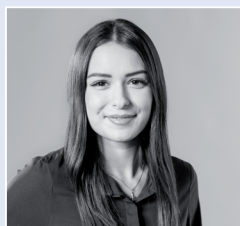
Cynthia Schwyzer
Verwaltungsfachfrau
für Personalvorsorge mit
eidg. Fachausweis



Sonja Walliser
Versicherungsvermittlerin VBV
Pensionskassenverwalterin



Andreas Schöne
Pensionskassenverwalter



Rosaria Caruso
Pensionskassenverwalterin

Klare Perspektiven im Überblick

Einzigartige Transparenz

- ▶ Uneingeschränkte Erfolgsbeteiligung
- ▶ Keine versteckten Kosten
- ▶ Verständliche Unterlagen

Ihr Vorteil:

Vollständiger Einblick in alle Abläufe – wie bei der eigenen Pensionskasse.

Dauerhafte Sicherheit

- ▶ Zukunftsorientiertes Anlagekonzept
- ▶ Ganzheitliches Care-Management
- ▶ Firmeneigene Reservebildung

Ihr Vorteil:

Stabile Konditionen – ein ganzes Vorsorgeleben lang.

Umfassende Effizienz

- ▶ Schlanke Organisation
- ▶ Konstante Ansprechpartner
- ▶ Niedrige Kosten

Ihr Vorteil:

Wenig eigener Zeitaufwand – und ausgezeichneter Service.

Weitgehende Flexibilität

- ▶ Realisierung von Steuereinsparungen
- ▶ Vielfältige Wahlmöglichkeiten für Versicherte
- ▶ Mitbestimmung bei der Überschussverteilung

Ihr Vorteil:

Das Optimierungspotenzial der beruflichen Vorsorge nutzen – mit Expertenberatung.

Vorteilhafte Leistungen

- ▶ Attraktive Umwandlungssätze
- ▶ Hohe Verzinsung der Sparguthaben
- ▶ Volle Unfaldeckung auch über dem UVG-Maximum

Ihr Vorteil:

Attraktive Leistungen – zu günstigen Kosten.